

Epidemiologie Brustkrebs in Deutschland und im internationalen Vergleich

Christa Stegmaier
Epidemiologisches Krebsregister Saarland
Ministerium für Justiz, Arbeit, Gesundheit und Soziales
Saarbrücken

Alexander Katalinic
Krebsregister Schleswig-Holstein

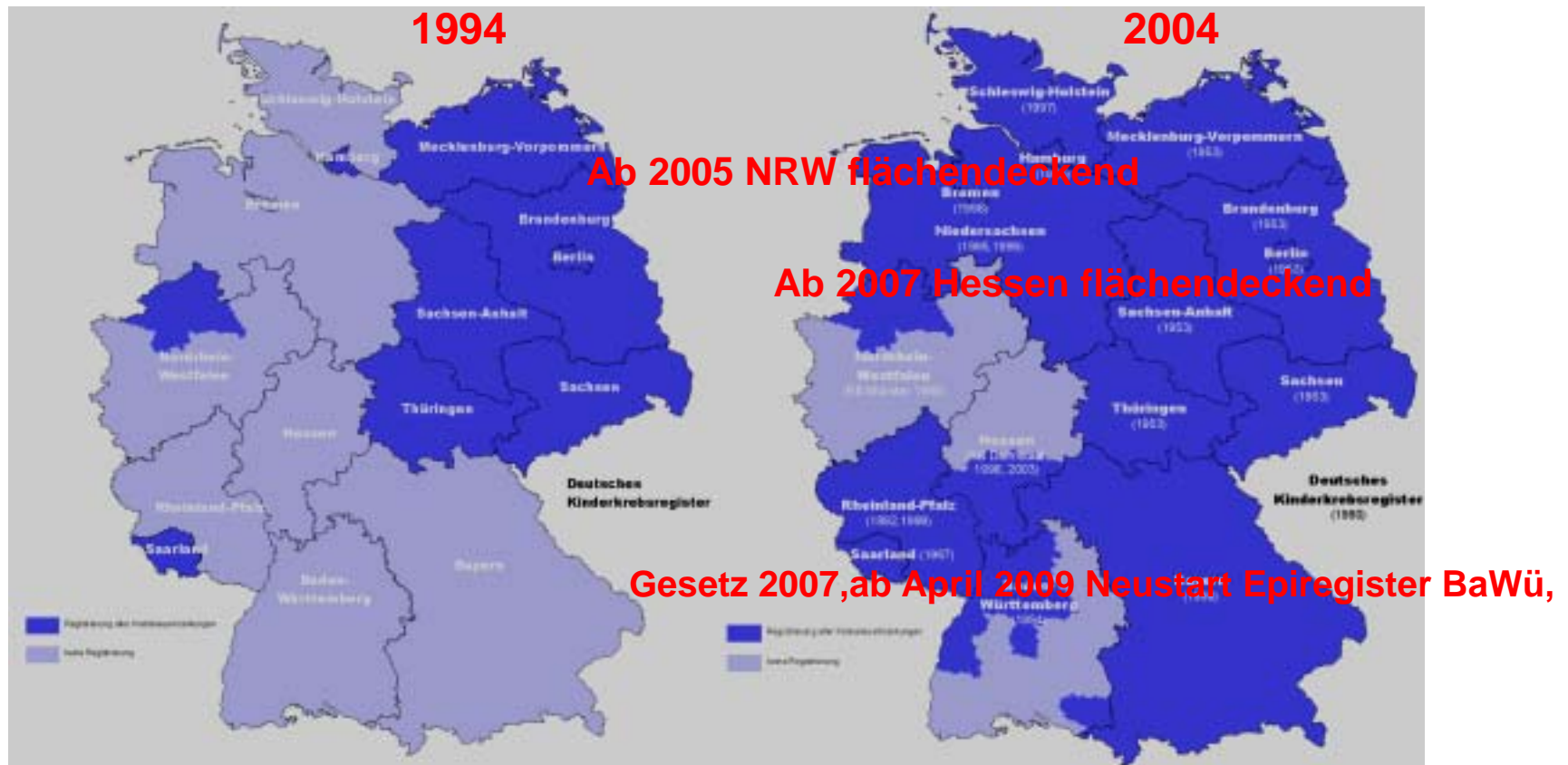
www.gekid.de

Inhalt des Vortrages

- **Stand der Krebsregistrierung in Deutschland**
- **Internationale Daten**
- **Nationale Daten**
 - **Mortalität**
 - **Inzidenz**
- **Trends**

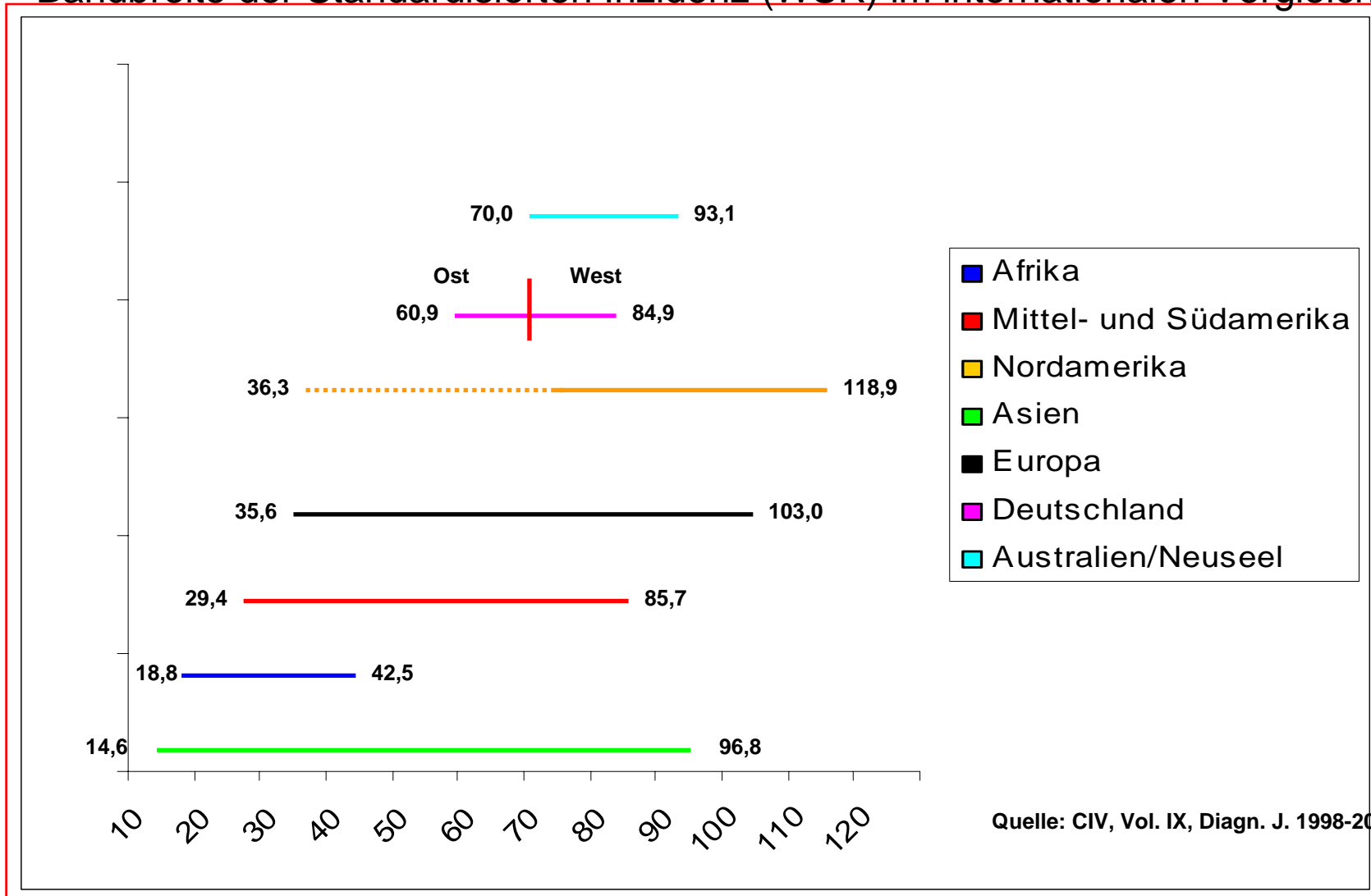
Epidemiologische Krebsregister in Deutschland

Ab April 2009 flächendeckende Registrierung in Deutschland für Gesamtbevölkerung

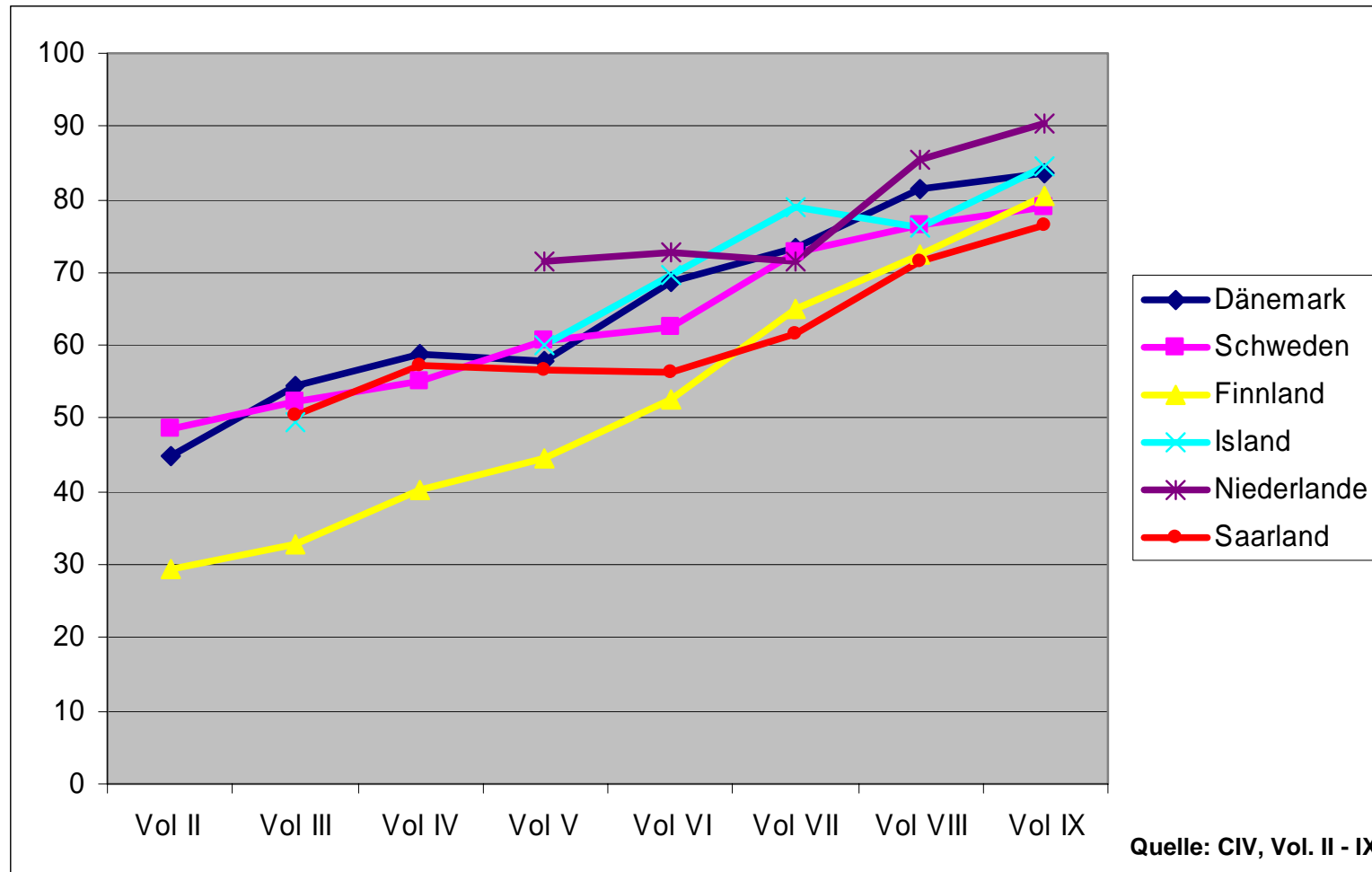


Bereits für das Diagnosejahr 2005 waren in 12 Regionen Brustkrebsfälle zu mindestens 90% erfasst
Deutsche Gesellschaft für Senologie, 29. Jahrestagung, 11.06.2009, Düsseldorf

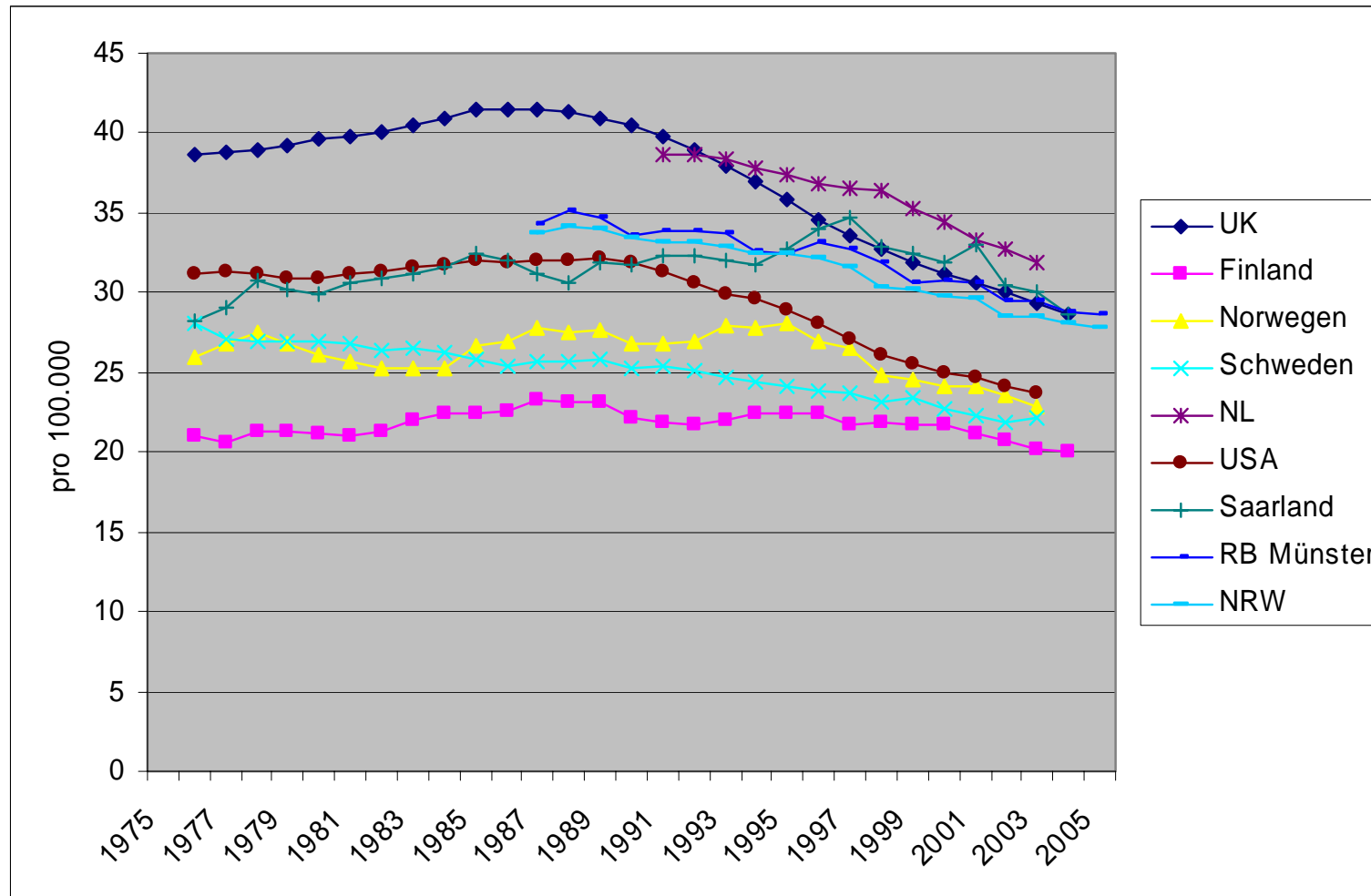
Bandbreite der Standardisierten Inzidenz (WSR) im internationalen Vergleich



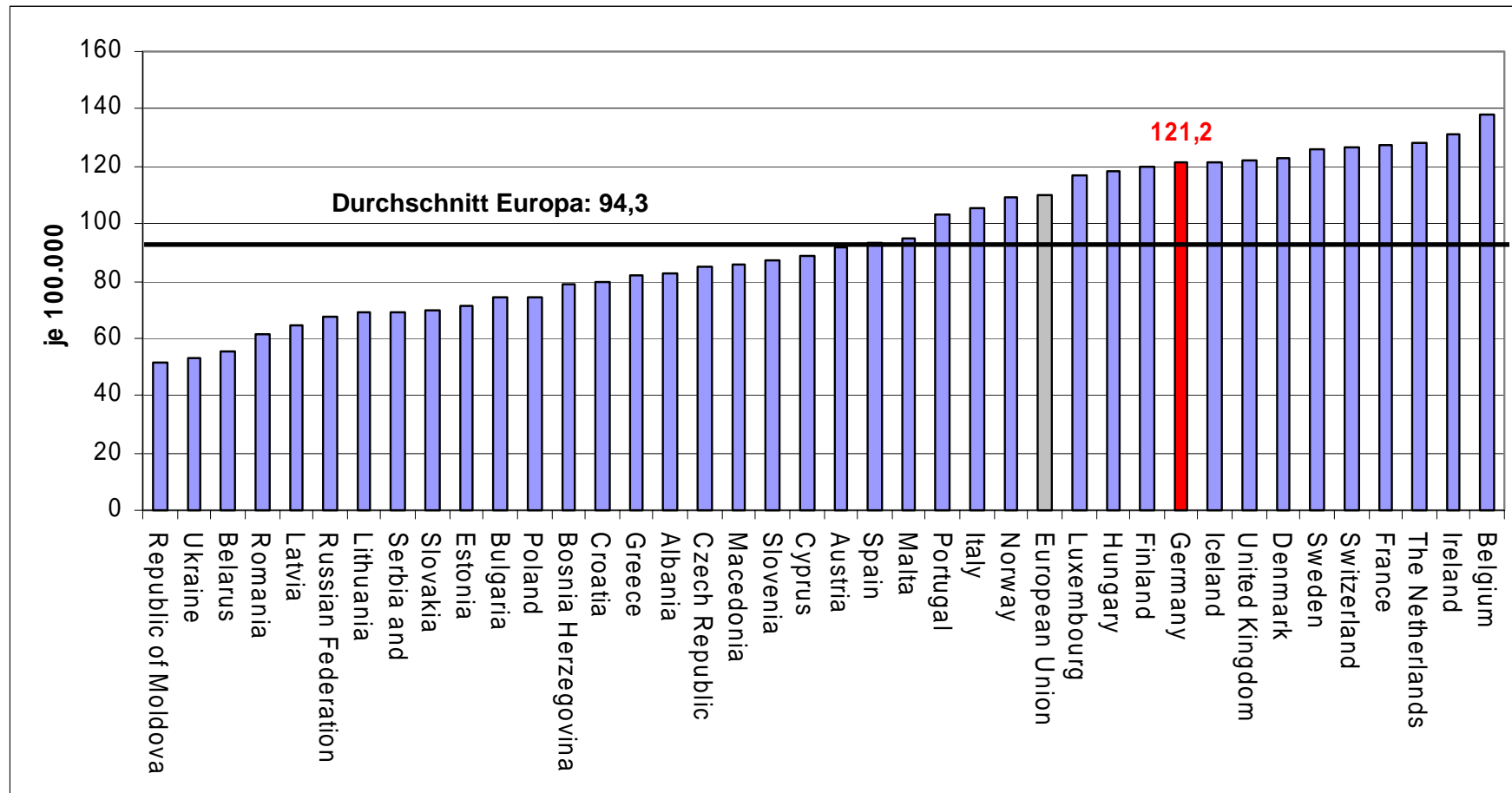
Trends der Brustkrebs-Inzidenz (WSR) in Europa



Nationale und Internationale Trends der Brustkrebs-Mortalität (EU-Standard) in Europa

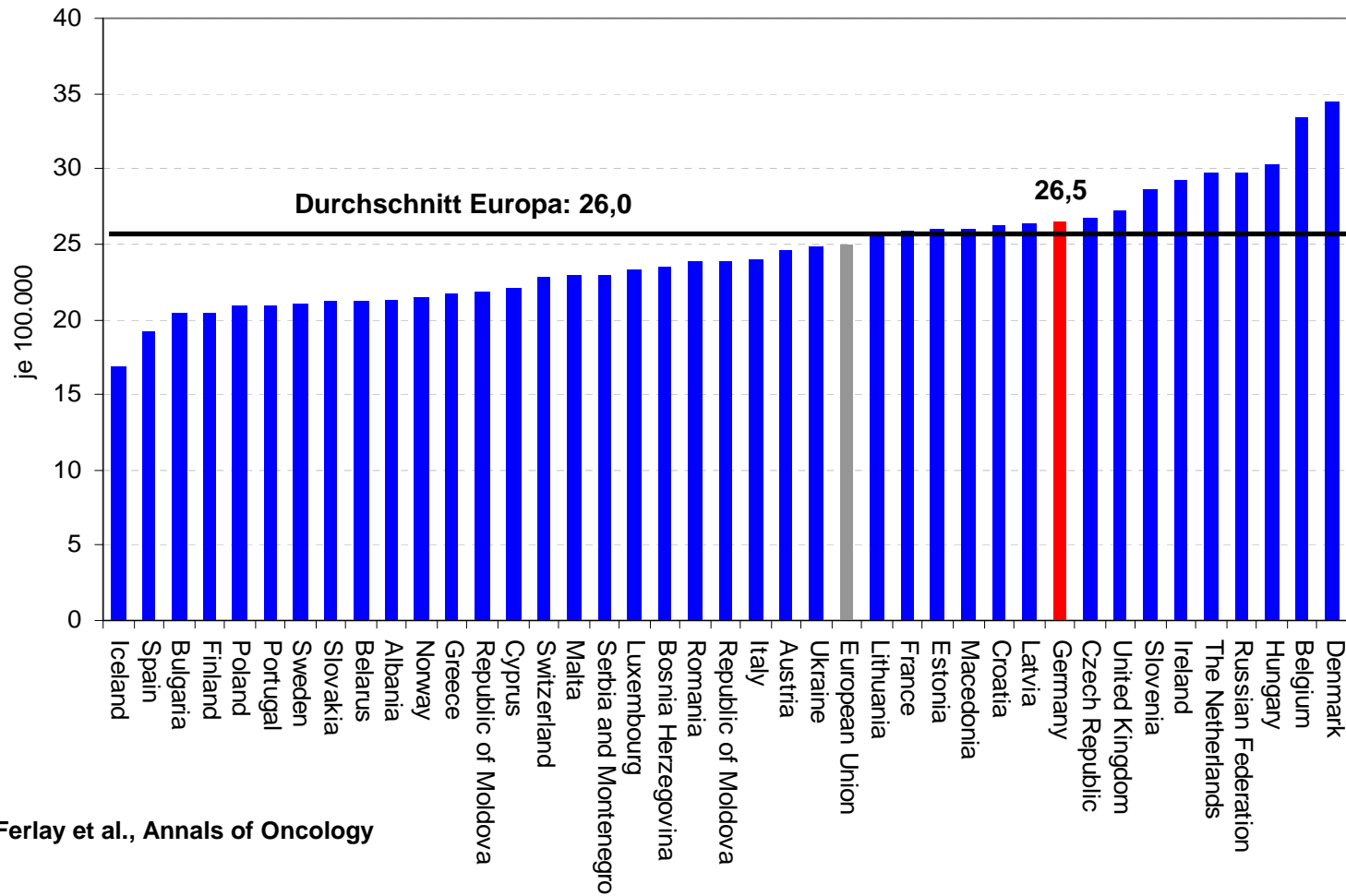


Brustkrebs-Inzidenz (EU-Standard) 2006 in Europa nach Ländern



Quelle: Ferlay et al., Annals of Oncology

Brustkrebs-Mortalität (EU-Standard) 2006 in Europa nach Ländern

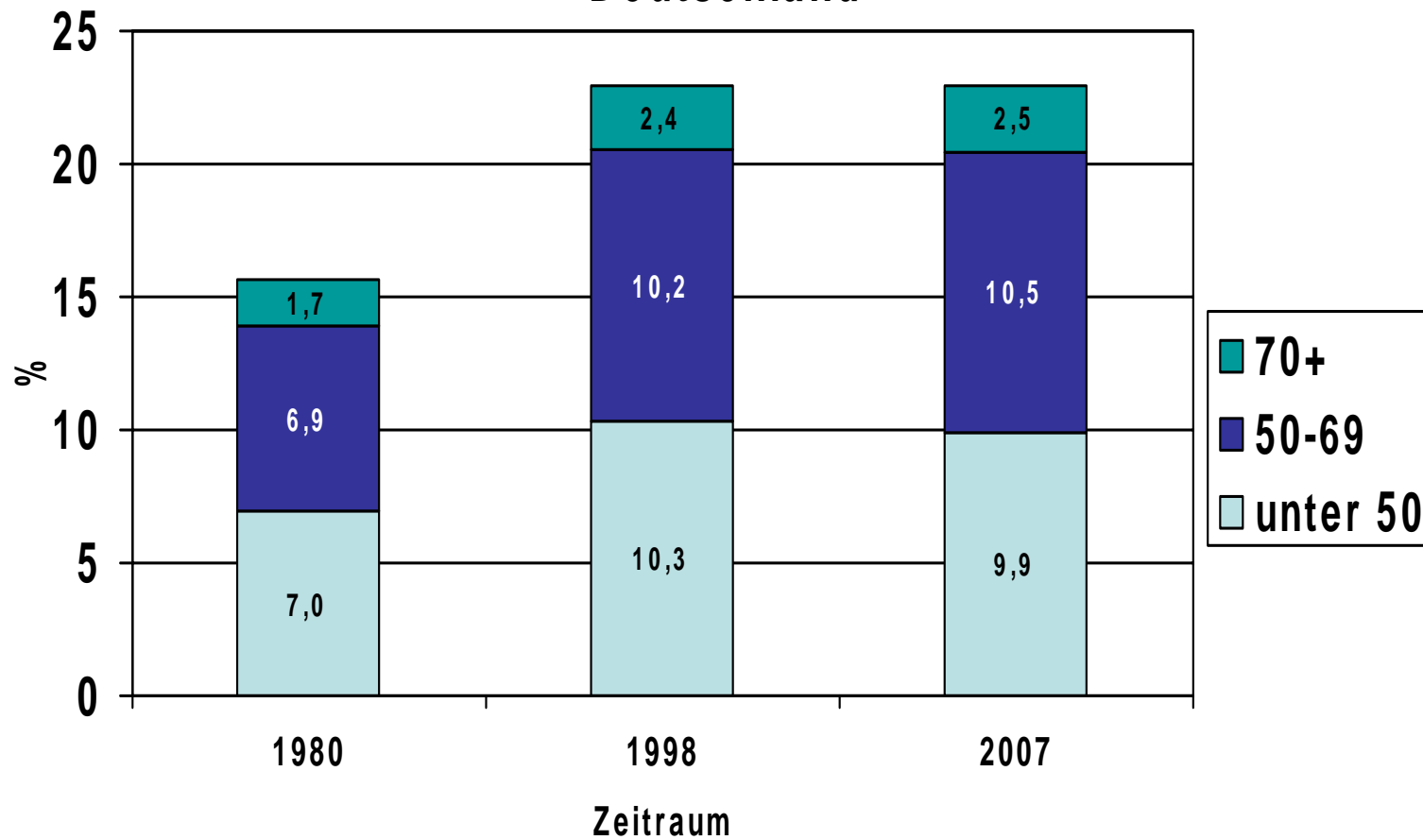


Quelle: Ferlay et al., Annals of Oncology

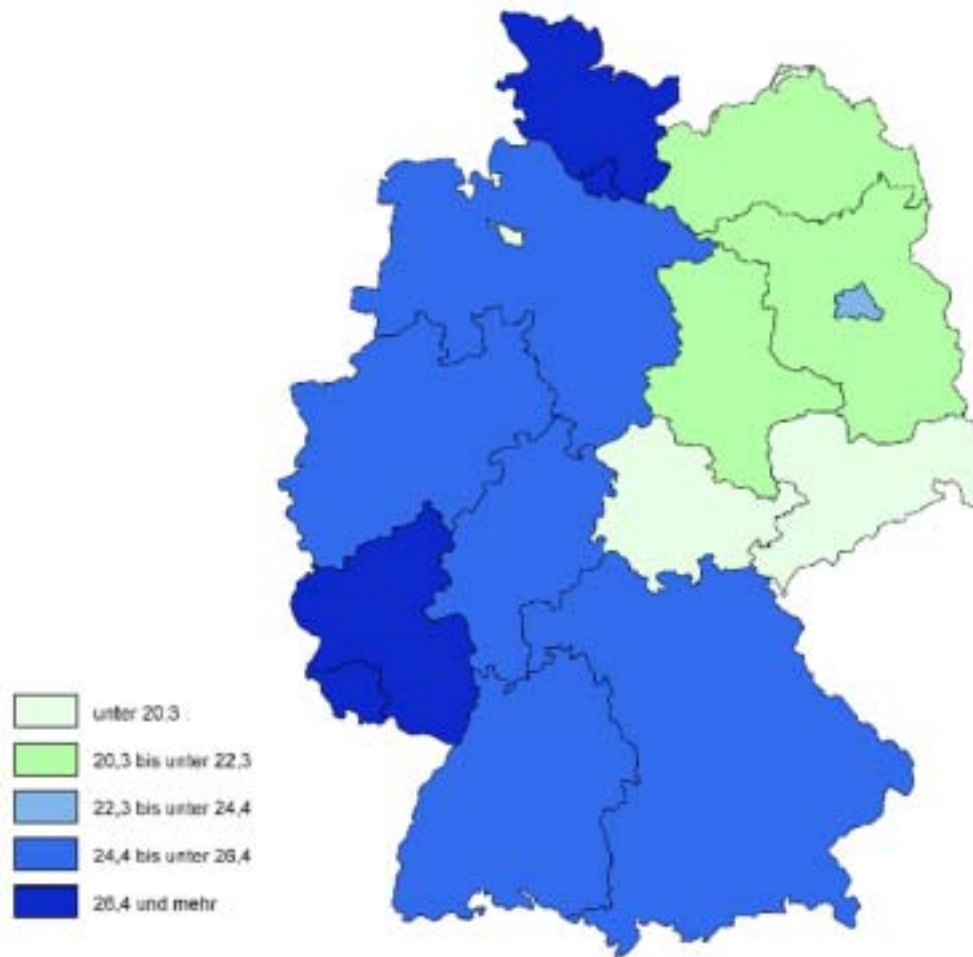
Eckdaten zu Brustkrebs in Deutschland

- Häufigste Krebsform bei Frauen mit ca. 30 % aller Neuerkrankungen
 - 2004 RKI-Schätzung: 57.230 Neuerkrankungen
- Im Jahr 2007 insgesamt 16.780 Brustkrebssterbefälle
 - 3,8% an allen Sterbefällen
 - 17,3% an den Krebssterbefällen

Prozentualer Anteil der Brustkrebssterbefälle an der Gesamtsterblichkeit nach Altersgruppen in Deutschland

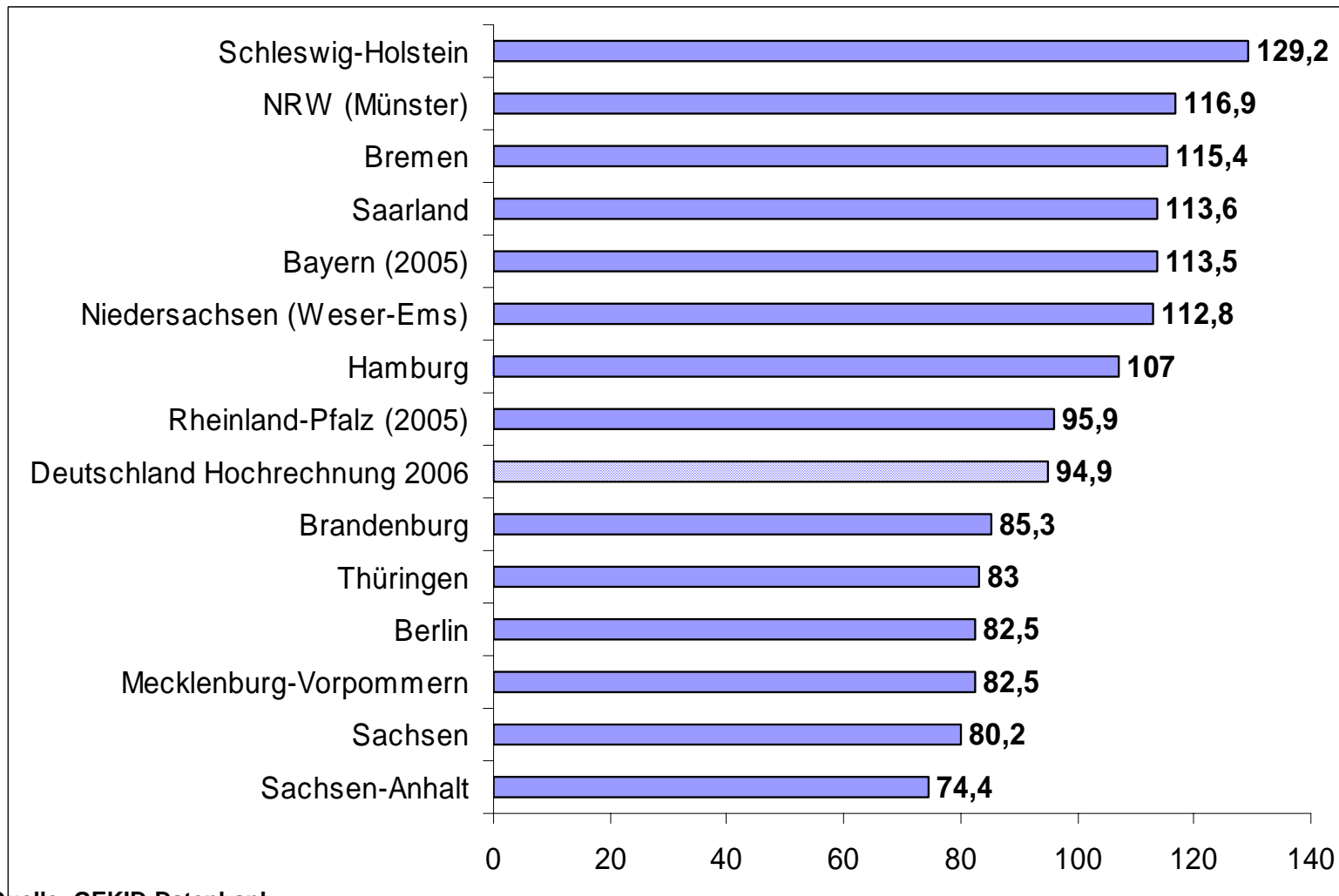


Mortalität Brustkrebs (EU-Standard) 2007 in Deutschland nach Region



Quelle: GBE-Bund

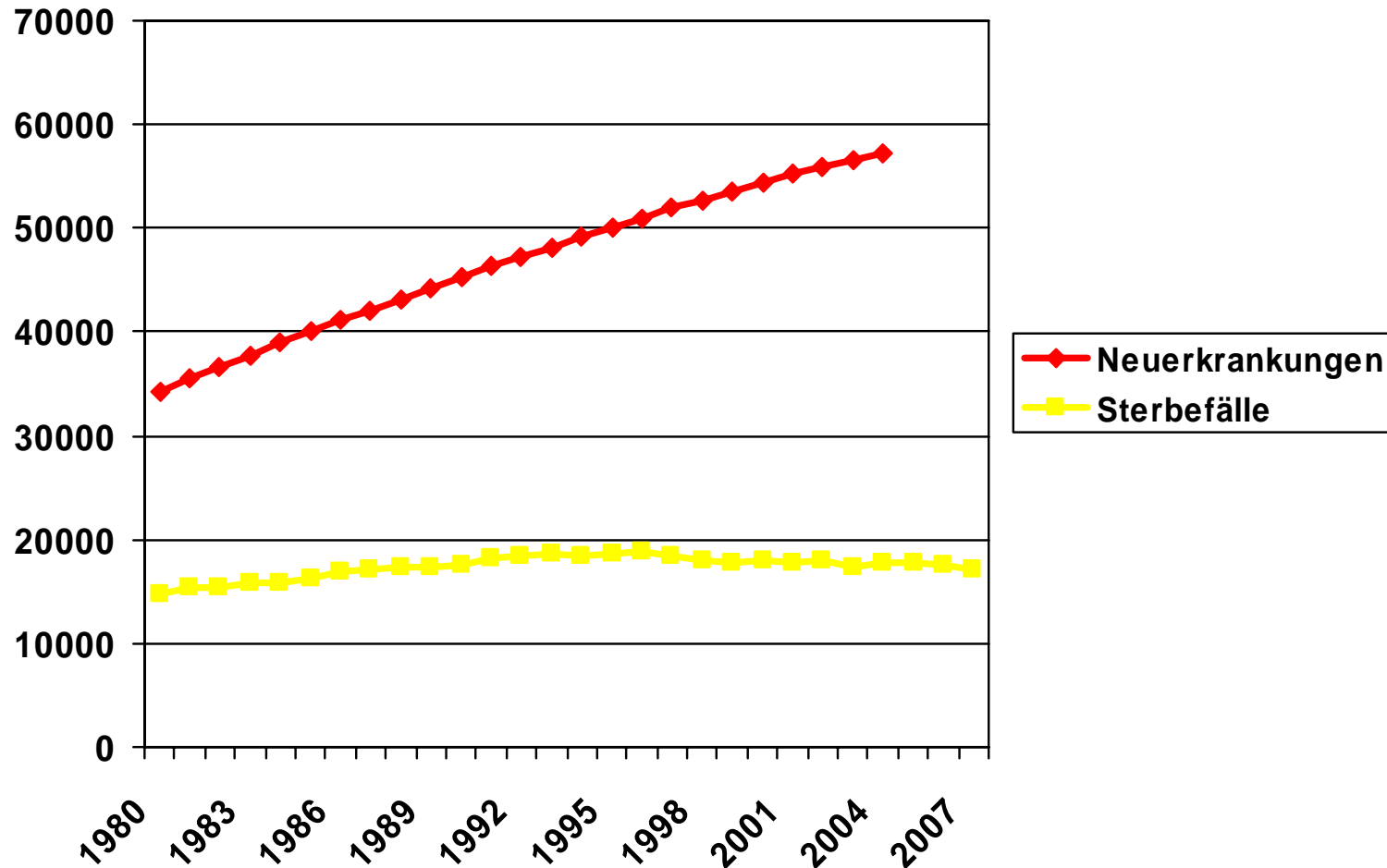
Inzidenz Brustkrebs (EU-Standard) 2006 in Deutschland nach Regionen



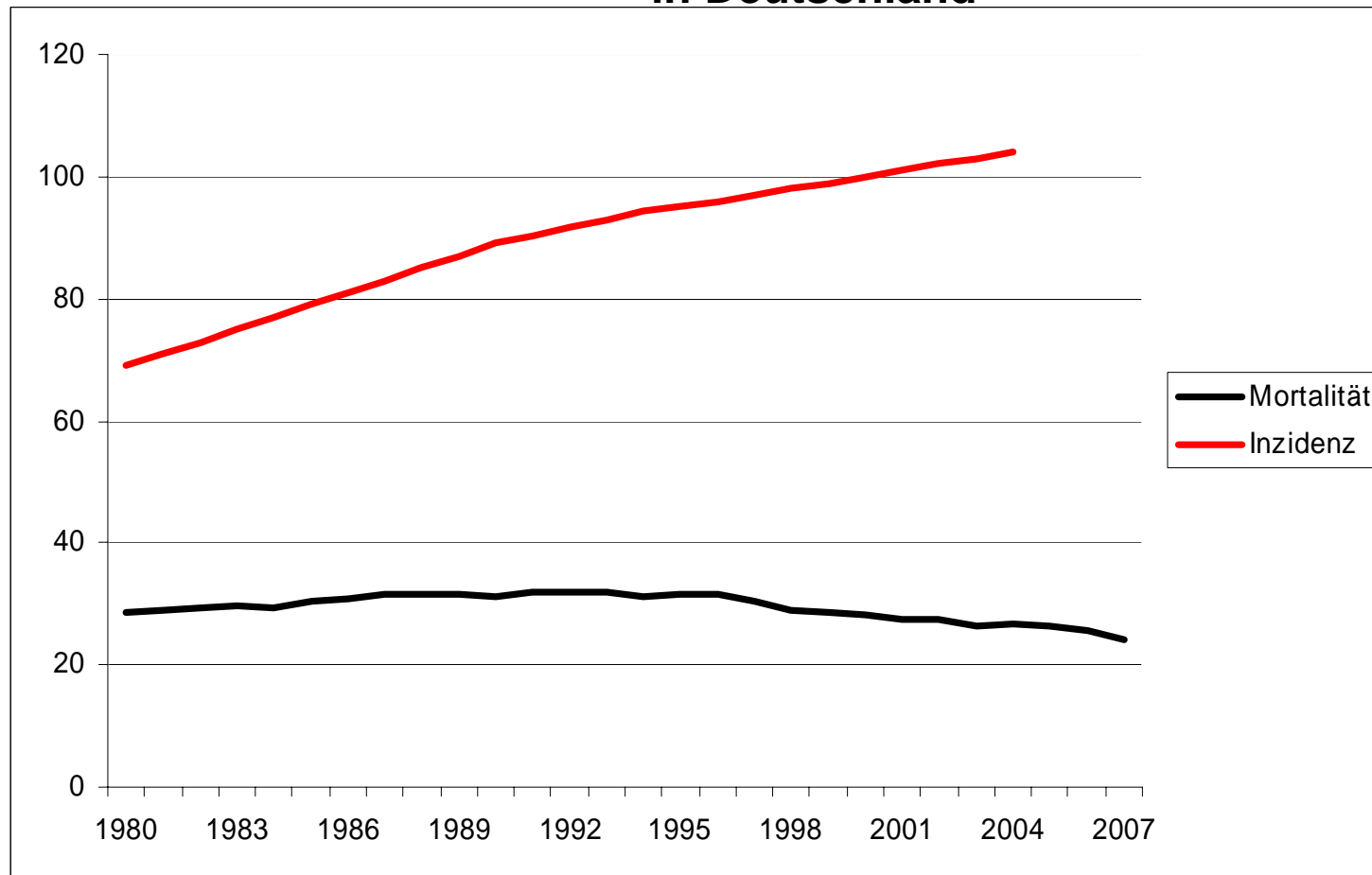
Quelle: GEKID-Datenbank

Deutsche Gesellschaft für Senologie, 29. Jahrestagung, 11.06.2009, Düsseldorf

Entwicklung der geschätzten Neuerkrankungsfälle und der Sterbefälle an Brustkrebs in Deutschland

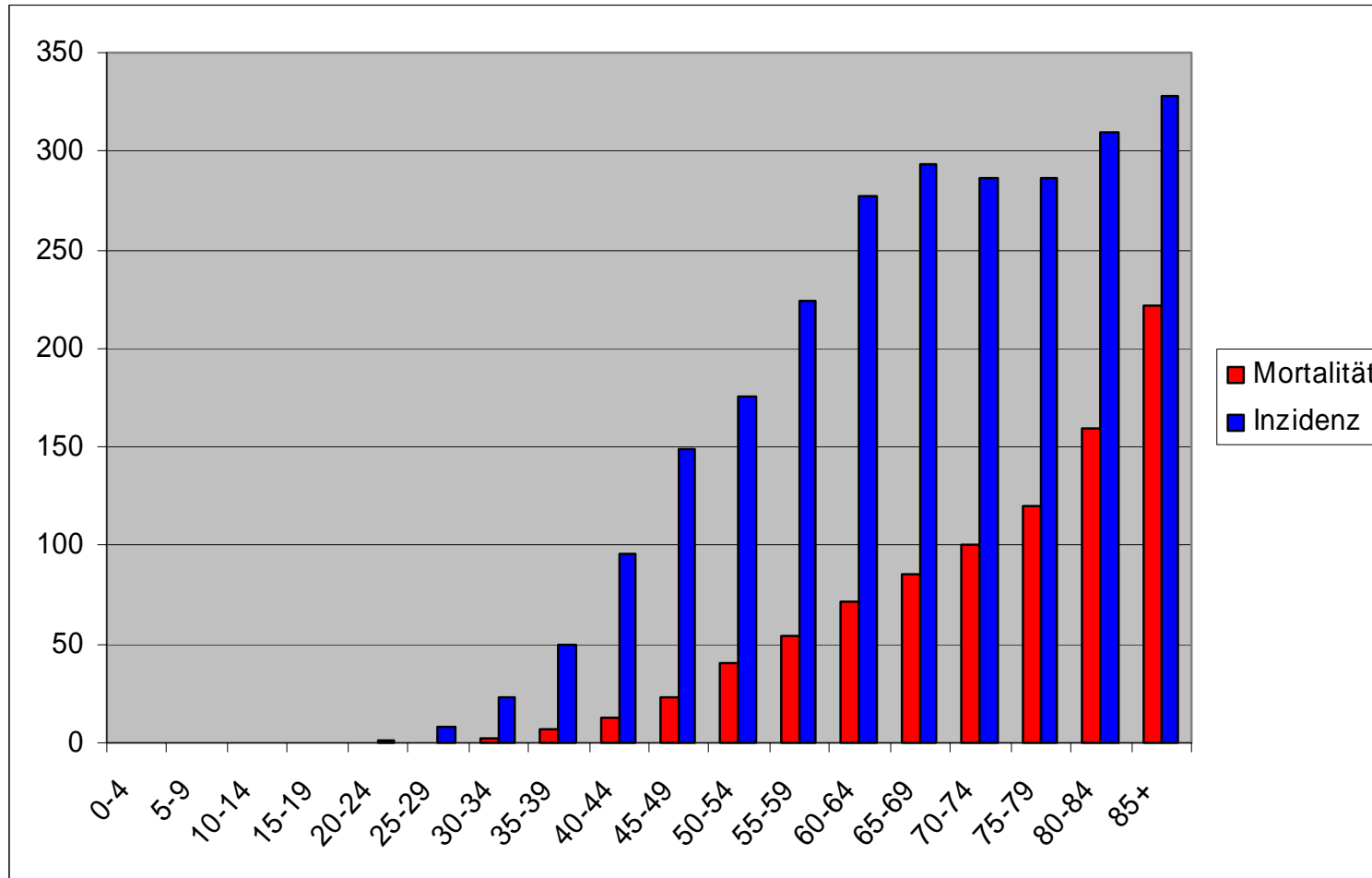


Entwicklung der Brustkrebsinzidenz und –mortalität (EU-Rate) in Deutschland



Quelle: RKI, GBE-Bund

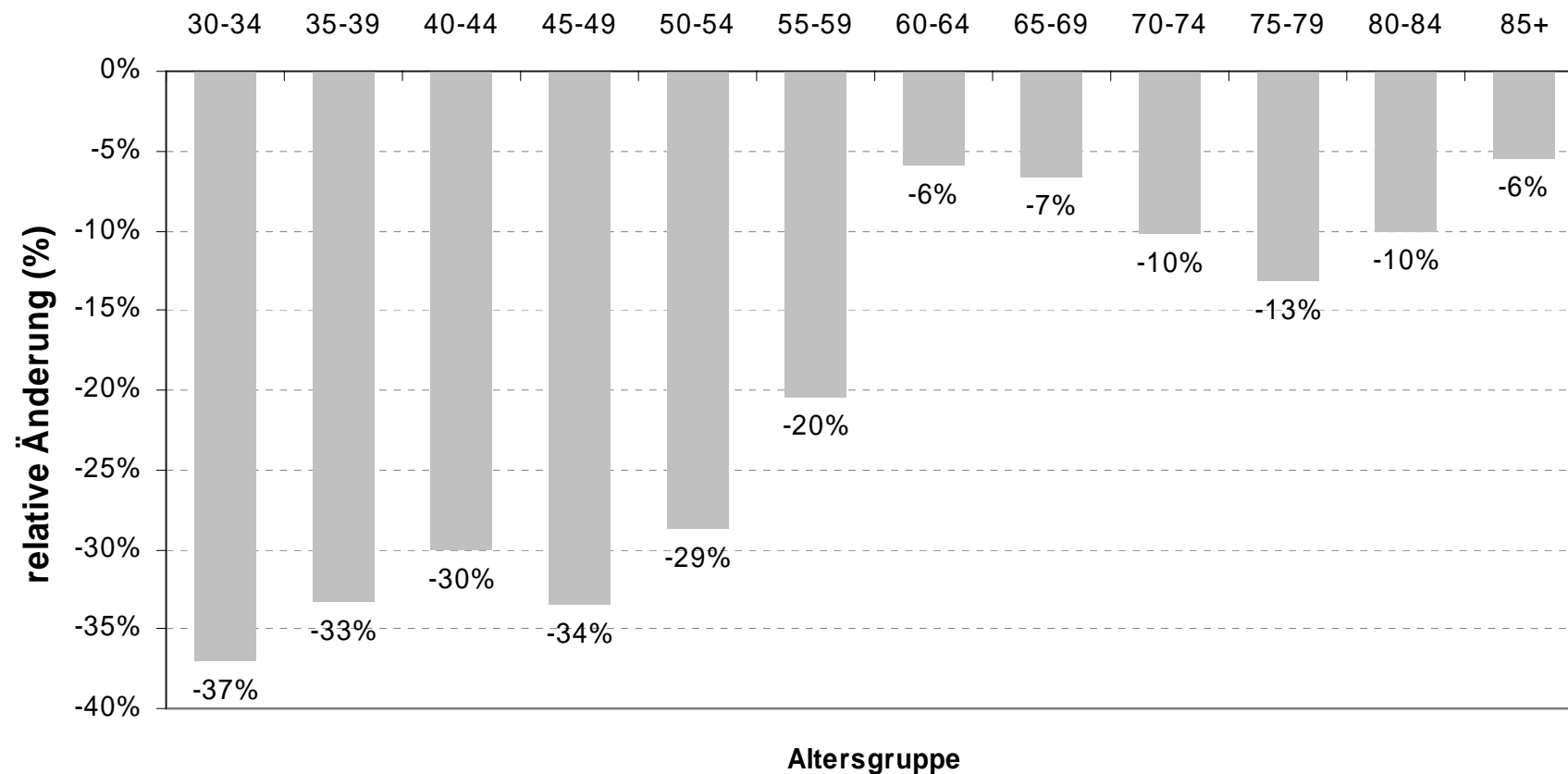
Altersspezifische Brustkrebsinzidenz und -mortalität in Deutschland 2006



Quelle: GEKID-Datenbank

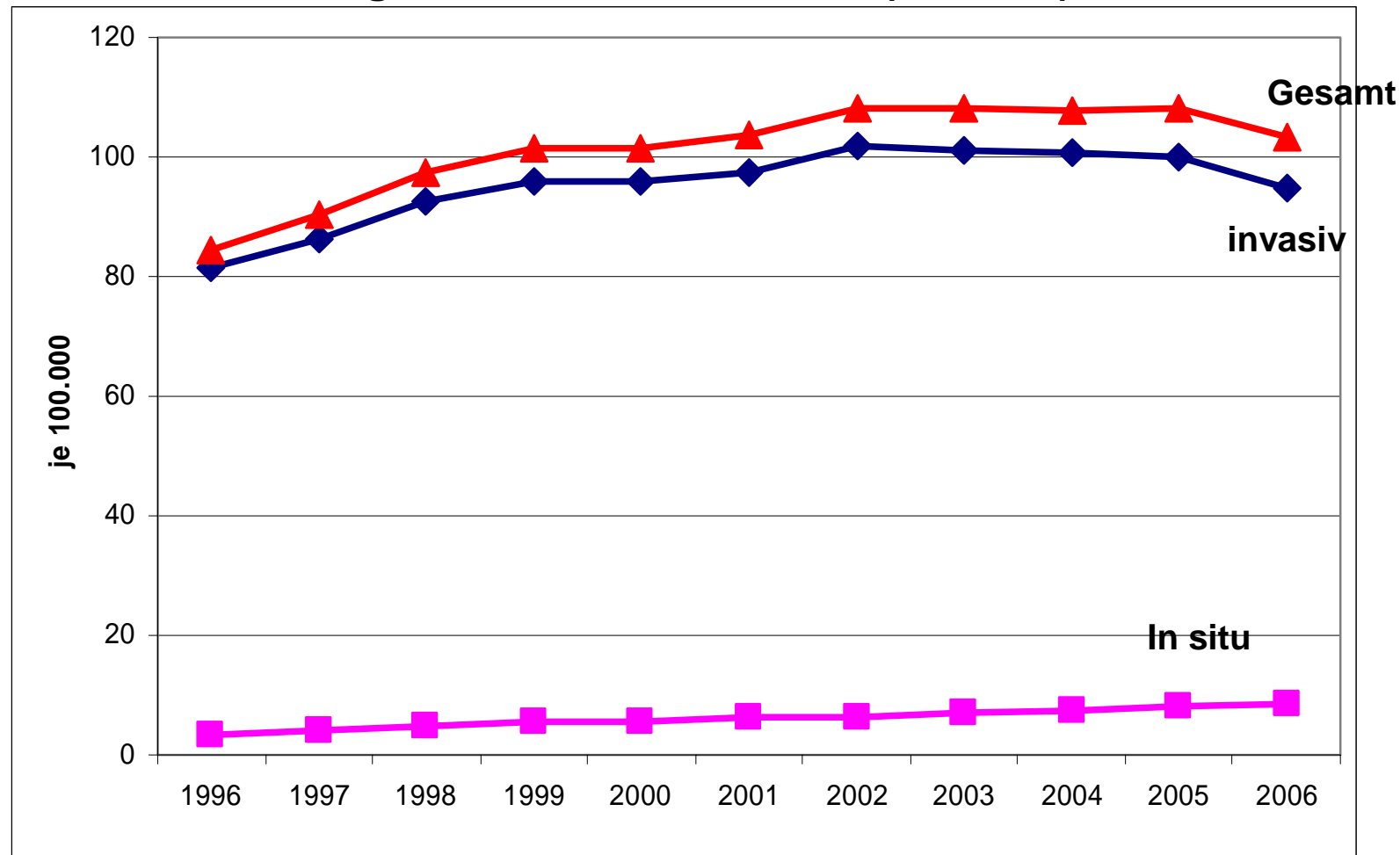
Deutsche Gesellschaft für Senologie, 29. Jahrestagung, 11.06.2009, Düsseldorf

**Reduktion der Brustkrebsmortalität nach Altersgruppen,
2005/06 versus 1996/97**



Quelle: GBE-Bund

Entwicklung der Brustkrebsinzidenz (EU-Rate) in Deutschland



Quelle: GEKID-Datenbank