



# Gesundheitsbezogene Lebensqualität bei Patientinnen mit Brustkrebs ein Jahr nach der Diagnosestellung im Vergleich zu Kontrollen aus der Allgemeinbevölkerung

– eine bevölkerungsbezogene Studie –



Volker Arndt<sup>1</sup>, Henrike Merx, Til Stürmer<sup>1</sup>, Christa Stegmaier<sup>2</sup>, Hartwig Ziegler<sup>2</sup>, Hermann Brenner<sup>1</sup>

<sup>1</sup>Deutsches Zentrum für Altersforschung, Heidelberg; <sup>2</sup>Epidemiologisches Krebsregister Saarland, Saarbrücken

## Hintergrund

- Neben der Überlebenswahrscheinlichkeit spielt die gesundheitsbezogene Lebensqualität für Krebspatienten eine wichtige Rolle.
- Bisher wurde die Lebensqualität überwiegend im Rahmen klinischer Studien in hochselektiven Kollektive bestimmt.
- Ergebnisse aus bevölkerungsbezogenen Patientenkollektiven fehlen weitgehend.

## Ziel

- Beschreibung der gesundheitsbezogenen Lebensqualität von Patientinnen mit Brustkrebs 1 Jahr nach der Diagnosestellung und Vergleich mit Referenzdaten für Frauen aus der Allgemeinbevölkerung

## Methoden

### Studienpopulation

- Bevölkerungsbezogenes Kollektiv von 387 Frauen mit Brustkrebs, Alter 18-80 Jahre, Wohnort Saarland, Datum der Erstdiagnose 10/1996-02/1998

### Datenerhebung

- Soziodemographische und klinische Daten: persönliches Interview zum Zeitpunkt der Diagnosestellung
- Gesundheitsbezogene Lebensqualität: postalische Befragung ein Jahr nach der Diagnosestellung mittels des EORTC-QLQ-C30-Fragebogen (Aaronson et al, 1993)

### Referenzdaten

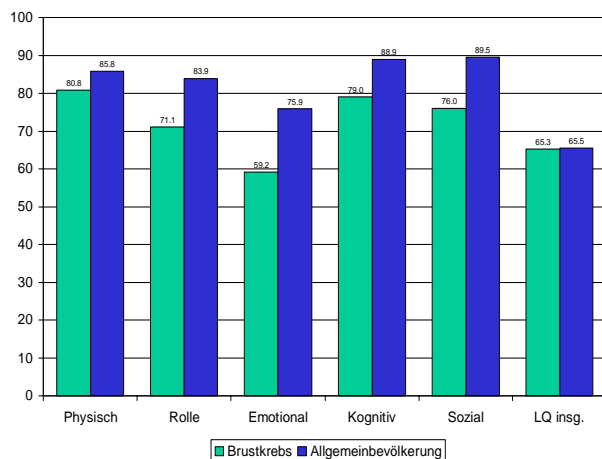
- Alters- und geschlechtsspezifische Daten der deutschen Allgemeinbevölkerung (Schwarz & Hinz 2001)

## Beschreibung der Studienpopulation

	Responder N=314	Non-Responder N=59	Verstorbene N=14
Mittleres Alter (SD)	57.2 (11.5)	59.7 (12.6)	65.3 (11.7)
> 9 Jahre Schule	26.4%	17.6%	28.6%
Alleinstehend	34.4%	47.5%	78.6%
Tumorstadium			
- Lokal begrenzt	54.7%	47.5%	14.3%
- Regional	43.6%	44.1%	57.1%
- Fernmetastasen	1.6%	8.5%	28.6%
Komorbidität <sup>(1)</sup>	64.6%	64.4%	85.7%

(1) Herz-Kreislauf-Erkrankung, Diabetes mellitus, chronisch obstruktive Lungenerkrankung, Arthrose, andere Krebserkrankung

**Funktionsscores**  
(altersadjustierte Mittelwerte)



## Ergebnisse

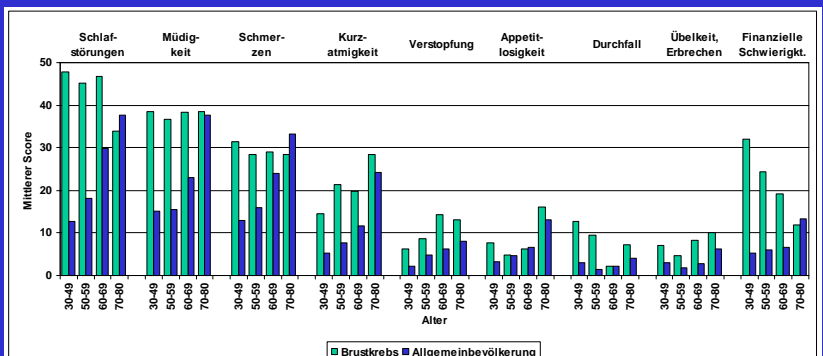
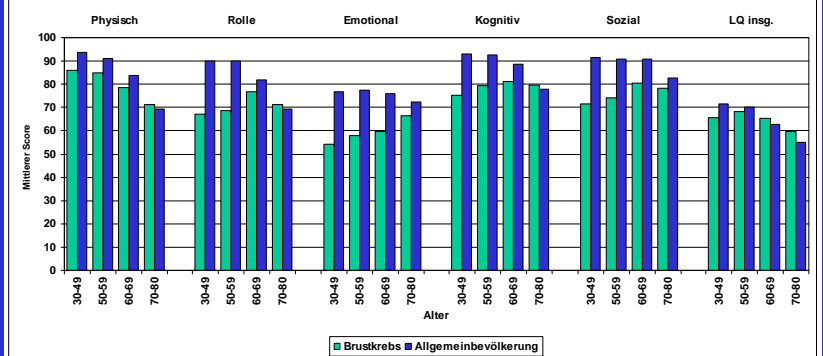
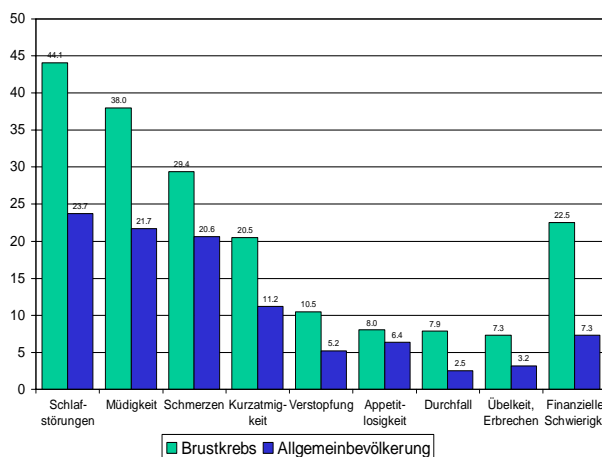
- 1-Jahres-Überlebenswahrscheinlichkeit: 96.1%.
- Angaben zur Lebensqualität lagen von 314 der 373 überlebenden Patientinnen vor (Responderate 84.2%).
- Deutliche Beeinträchtigungen** fanden sich bei den Frauen mit Brustkrebs bezüglich der Rollenfunktion, dem emotionalen Befinden, der kognitiven Funktion und den sozialen Aktivitäten.
- Patientinnen mit Brustkrebs berichteten zudem **vermehrt über Symptome** wie Müdigkeit und Schlafstörungen sowie über finanzielle Einschränkungen.
- Keine Einschränkungen** bei den Brustkrebspatientinnen gegenüber Frauen aus der Allgemeinbevölkerung fanden sich bezüglich der allgemeinen gesundheitsbezogenen Lebensqualität und des physischen Befindens.
- Altersspezifische Vergleiche** zwischen den Patienten mit Brustkrebs und der Allgemeinbevölkerung ergaben, dass diese spezifischen funktionalen und gesundheitlichen Einschränkungen der Lebensqualität am ausgeprägtesten bei den jüngeren Krebspatientinnen anzutreffen waren.

## Schlussfolgerungen

- Die allgemeine gesundheitsbezogene Lebensqualität von Patientinnen mit Brustkrebs ein Jahr nach Diagnosestellung ist gegenüber der Lebensqualität von Frauen aus der Allgemeinbevölkerung in vielen Dimensionen vergleichbar. Es finden sich jedoch einige spezifische Beeinträchtigungen, die insbesondere jüngere Patienten zu betreffen scheinen.

Förderung: Deutsche Krebshilfe (70-2413-Br)

**Beschwerdescores**  
(altersadjustierte Mittelwerte)



## Referenzen

- Aaronson NK, Ahmedzai S, Bergman B et al. The European Organization for Research and Treatment of Cancer QLQ-C30: A quality-of-life instrument for use in international clinical trials in oncology. J Natl Cancer Inst 1993; 85: 365-376
- Schwarz R, Hinz A. Reference data for the quality of life questionnaire EORTC QLQ-C30 in the general German population. Eur J Cancer 2001; 37: 1345-1351